



Моторная лодка «VBOATS»

YAVA XL FISH

Техническая документация

(в соответствии с приказом МЧС РФ №980 от 29.10.2025 г.)

Формуляр маломерного судна

Основное наименование:

Маломерное судно торговой марки «VBOATS» модель Yava XL FISH

Код ОКПД2: 30.12.19.110; Код ТН ВЭД ЕАЭС: 8903310000

Сведения о проектанте (разработчике) и о строителе (производителе) судов:

Общество с ограниченной ответственностью «Катер», ИНН: 6316130536

443056, Самарская область, г.о. Самара, г Самара, пр-кт Масленникова, д. 16, помещ. Н4. Адрес места осуществления деятельности: 443042, Россия, Самарская область, город Самара, улица Белорусская, дом 88.

Телефон: +7(927)-018-8571

URL: www.vboats.ru

Маломерные суда:

- Предназначены для прогулок, туризма, рыбалки, а также в качестве служебно-разъездного судна на реках, в прибрежных зонах озер, внутренних морей и водохранилищ.

- Соответствуют требованиям технического регламента Таможенного союза ТР ТС 026/2012 «О безопасности маломерных судов», Обоснованию безопасности 88561539.30.12.ОБ и изготавливаются согласно техническим условиям ТУ 30.12.19-002-88561539-2025.

- Изготовлены из алюминиевых сплавов способом сварки в среде аргона.
- Являются не имеющими деления на отсеки однокорпусными беспалубными судами.

- Предназначены для использования с подвесными лодочными моторами допустимой мощности.

- Расчетная высота волны, м – 0,6.
- Район плавания по ТР ТС 26/2012 - IV(IV).
- Моторные лодки предназначены для эксплуатации: при температуре наружного воздуха от минус 5 до плюс 40 °С; при температуре забортной воды от 0 до плюс 30 °С; в свободный ото льда навигационный период.

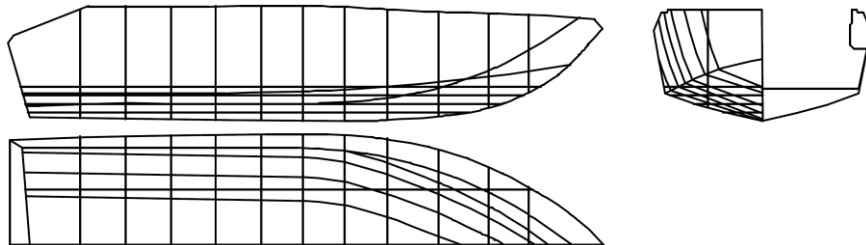
- Информация об оборудовании судна содержится в документе «Паспорт», в обязательном порядке передаваемом покупателю при продаже/поставке лодки.

- Срок гарантии на Продукцию исчисляется с момента ее продажи дилером конечному покупателю, и составляет 1 (один) календарный год.

Информация об остойчивости и непотопляемости судна.

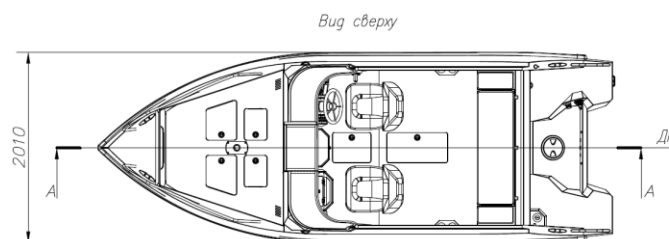
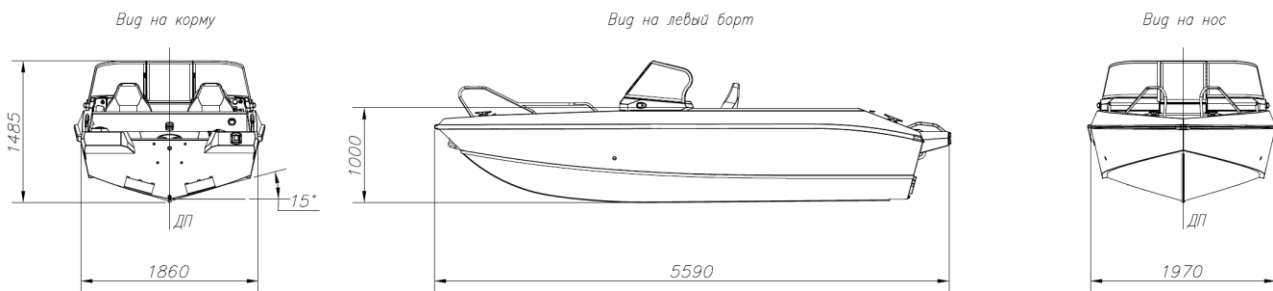
Лодка полностью соответствует требованиям остойчивости и непотопляемости по ГОСТ ISO 2217-3:2016, что подтверждено сертификатом соответствия №ЕАЭС RU С-RU.НА54.В.00294/25. Срок действия с 17.03.2025 по 16.03.2030 года. Особенности размещения экипажа и нагружения лодки, ограничения непотопляемости и прочие связанные параметры описаны в документе «Руководство по эксплуатации. Паспорт». Там же находится копия сертификата соответствия.

Теоретический чертеж судна.



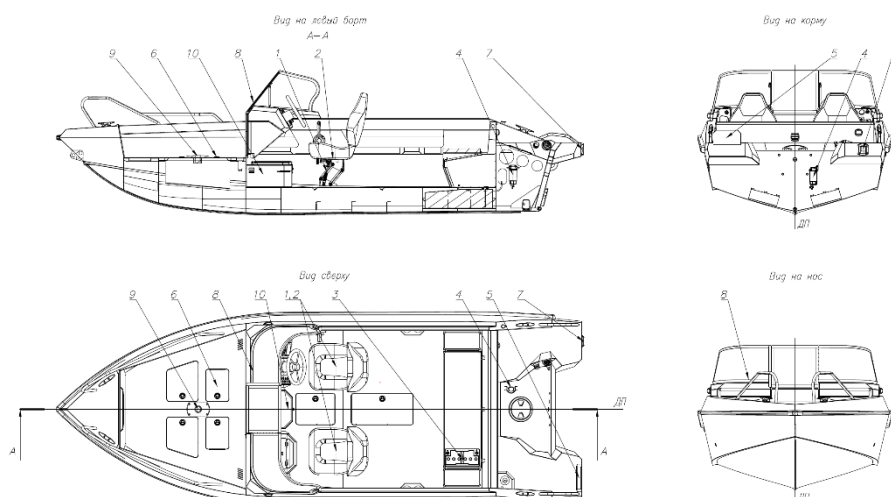
Чертеж общего расположения судна.

Размещение оборудования и устройств подробно показаны в документе «Руководство по эксплуатации. Паспорт».



Главные размерения

| | |
|-----------------------------|--------|
| Длина габаритная, $L_{гб}$ | 5,59 м |
| Длина наибольшая, $L_{нб}$ | 5,56 м |
| Длина по КВЛ, $L_{квв}$ | 4,57 м |
| Ширина габаритная, $B_{гб}$ | 2,01 м |
| Ширина наибольшая, $B_{нб}$ | 1,97 м |
| Ширина по КВЛ, $B_{квв}$ | 1,78 м |
| Высота борта на миделе, H | 1,00 м |
| Высота габаритная | 1,49 м |
| Осадка по КВЛ, $T_{квв}$ | 0,43 м |



Расчет нагрузки масс судна.

| Элемент снаряжения | Вес, кг | Плечо от киля, м | Момент (вес x плечо) | Плечо от транца, м | Момент (вес x плечо) |
|--------------------|---------|------------------|----------------------|--------------------|----------------------|
| Корпус | 615 | 0,31 | 190,65 | 2,22 | 1365 |
| Мотор | 180 | 0,65 | 117 | -0,15 | -27 |
| Топливо | 85 | 0,12 | 10,2 | 2,2 | 187 |
| АКБ в корме | 20 | 0,25 | 5 | 0,4 | 8 |
| Итого | 900 | | 322,85 | | 1533 |

Табл. №1. – Расчет нагрузки масс судна.

Вертикальная координата центра масс от киля = Момент/масса = $322,85/900=0,36$ м;
Горизонтальная координата от транца = Момент/масса = $1533/900=1,7$ м

Центр масс пустого судна расположен в 1,7 м от транца судна и в 0,36 м от киля. Центр масс загруженного судна зависит от распределения экипажа и груза в лодке.

Судовая спецификация.

| | |
|---|----------------|
| Длина габаритная L_{max} , м | 5,59 |
| Длина корпуса наибольшая L_H , м | 5,56 |
| Ширина габаритная B_{max} , м | 2,01 |
| Ширина корпуса наибольшая B_H , м | 1,97 |
| Высота борта на миделе, м | 1,00 |
| Высота транца, м | 0,520 0,635 |
| Ширина транца, м | 1,86 |
| Масса судна (без ПЛМ и АКБ), кг | 615 |
| Масса укомплектованного судна (с ПЛМ и АКБ), кг | 895 |
| Масса судна при буксировке на прицепе, кг | 915 |
| Масса судна при скоростных испытаниях, кг | 1013 |
| Масса судна при полной загрузке, кг | 1520 |
| Полное водоизмещение m_{LDC} , м ³ | 1,52 |
| Численность экипажа, чел | 5 |
| Объем топливного бака, л | 115 |
| Масса основного (доп.) оборудования, кг | 20 |
| Максимальная грузоподъемность, кг | 625 |
| Максимальная мощность двигателя, л.с. | 130 |
| Максимальная мощность двигателя, кВт | 97 |
| Максимальная масса двигателя, кг | 259 |
| Масса АКБ, кг | 21 |
| Максимальная скорость движения, км/час | 70 |
| Расчетная высота волны, м | 0,6 |
| Удаление от берега, миль | 1,6 |
| Район плавания по ТР ТС 26/2012 | IV(IV) |

Табл. №2. – Основные данные и технические характеристики.

Информация об эксплуатационно-технических и навигационных качествах, конструкции корпуса и надстроек, двигателях, судовых устройствах, системах и оборудовании содержится в документе «Руководство по эксплуатации. Паспорт».

